

Informations cours J+S HEP sport de neige du dimanche 30 au vendredi 4 février 2022 ski alpin

destinées aux étudiant·e·s
TOUTES et TOUS

hep/ haute
école
pédagogique
vaud



Haute école pédagogique du canton de Vaud
UER Didactiques de l'éducation physique et sportive
Jeunesse + Sport du canton de Vaud

Places limitées

FORMATION DANS LE SKI
DU 30 JANVIER AU 4 FÉVRIER 2022

Enrichissez vos compétences!

Séances d'informations

- Lundi 11 octobre 2021
13h15 - 14h00, C33-620
- Vendredi 5 novembre 2021
12h00 - 12h45, C33-620

Informations et inscription sur la page
actualité de l'UER EPS

Délai d'inscription: 15 novembre 2021



hep/



ATTENTION en principe
FORMATION QUI AURA LIEU TOUS LES 2 ANS

-> 2024

- **1.1 Réalisation de cours/modules**
- **Qu'est ce qui change pour les organisateurs de la formation des cadres (formation et formation continue) suite aux décisions du Conseil fédéral du 23 juin 2021?** Le 23 juin 2021, le Conseil fédéral a annoncé des assouplissements supplémentaires des mesures de lutte contre le COVID-19. Ces assouplissements entrent en vigueur le 26 juin 2021.
- Au niveau fédéral, la taille des groupes n'est plus limitée, ni pour l'enseignement présentiel, ni pour les volets pratiques des formations, ni pour le sport en général. Les cantons peuvent toutefois édicter des règles plus restrictives, qu'il convient de respecter s'agissant des cours/modules organisés sur leur territoire.
Demeurent en vigueur les règles suivantes, qu'il convient de continuer à respecter scrupuleusement:
 - - Elaboration et mise en œuvre de plans de protection pour les activités en groupe (cf. art. 10 et art. 20 [relatif aux activités sportives] de l'ordonnance COVID-19 situation particulière).
 - - Port du masque toujours obligatoire (pas de changement) dans les espaces intérieurs des installations accessibles au public.
 - - L'obligation de porter le masque et de respecter les distances en faisant du sport est abrogée tant à l'intérieur qu'à l'extérieur (cf. art. 20 de l'ordonnance COVID-19 situation particulière).
 - - Collecte des coordonnées obligatoire pour les activités sportives en salle, si l'accès n'est pas réservé aux personnes de 16 ans et plus munies d'un certificat. Une aération efficace doit en outre être assurée.

Formation dans les sports de neige : un atout en plus !



- Cette formation s'adresse aux moniteurs du groupe cible « sport des jeunes » (10-20 ans). Pour organiser un camp avec des élèves plus jeunes (5-10 ans) la reconnaissance « sport des enfants » est nécessaire.
- Cette formation complémentaire apporte de nombreux avantages tels : obtenir la reconnaissance de moniteur J+S (ski), augmenter ses compétences techniques dans la discipline choisie, conduire des entraînements de qualité, pouvoir organiser des camps scolaires en hiver, apporter des subventions à l'organisation.
- Un recyclage a lieu tous les 2 ans (en 2024)

- Le prix de cette formation est de 550 francs (490.- avec le Magic Pass)
- Une demande de soutien financier est possible au « Fonds Social et Culturel de la HEP ». Au plus vite!
- Lundi 29.11.21 – délai pour le dépôt des dossiers 19 novembre 2021 – 14h-15h
- Il est de la responsabilité des étudiants en stage B, tous programmes confondus, de faire une demande de congé auprès de leur direction d'établissement.

- Chacun·e reçoit une allocation de perte de gain (APG)
 - Environ 372.- si « étudiant·e traditionnel·le » sans rémunération.
- Stage A (BP 1^{ère} et 2^e, S1 et S2 semestre 1 ou 3) **si non rémunéré** -> **Service des assurances sociales**,
Place Chauderon 7, Case postale 5032, 1002 Lausanne, APG versée à l'étudiant
- Stage A **si rémunéré (dès 160 heures dans les 12 derniers mois)** -> à votre employeur actuel et calcul au prorata du gain
- Stage B -> à la Direction de l'école -> DGEO ou DGEP (cela permet de payer le remplaçant, à négocier)
- Stage **A+** (BP3^e, semestre 5) rémunéré par la HEP, donc APG envoyée à la HEP et calcul au prorata de l'indemnité

- Formulaire d'inscription
- <http://form.jotform.com/91923556617970>

Inscriptions Jeunesse et Sport, ski, journées tests et semaine de formation

Votre inscription est définitive, merci de vérifier vos agendas et vos contraintes HEP et de stage.
Nous serons obligés de vous facturer des frais administratifs en cas de désistement après le délai
d'inscription du 15 novembre 2021.

**Inscription obligatoire à l'une des 4 journées suivantes (Si le 11 et 12 décembre, manque de
neige ces deux journées seront reportées au 18 décembre 2021). ***

- Je m'inscris à la journée de préparation du samedi 11 décembre 2021 au prix de 60.-
- Je m'inscris à la journée d'évaluation du dimanche 12 décembre 2021 au prix de 60.-
- Je m'inscris à la journée de préparation du samedi 15 janvier 2022 au prix de 60.-
- Je m'inscris à la journée d'évaluation du dimanche 16 janvier 2022 au prix de 60.-

- Evaluation des aptitudes lors des journées préparatoires pour entrer en formation **OBLIGATOIRE -> 4 jours à choix pour les Etudiant·e·s de la HEP**
- Il faut avoir des km sous les semelles des skis
- Matériel moderne de ski

- Skier sur un ski
- <https://www.youtube.com/watch?v=Pe-EhBlzZbl>

- Skis //
- <https://www.youtube.com/watch?v=IGDkZMl9n9s>

- ↓ Campus
- Culture et sport
- Sport
- Culture
- Fonds HEP Vaud

Culture et sport

La HEP Vaud offre à ses étudiantes et ses étudiants culturelles et sportives: profitez-en, tout est à portée de main

Sport

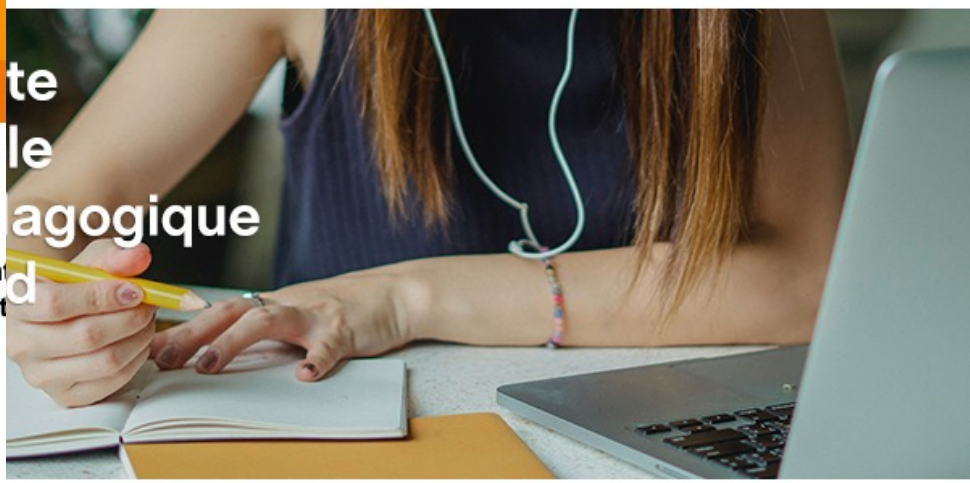
Vous souhaitez pratiquer une activité physique? La HEP Vaud vous offre une grande diversité d'activités sportives sur le campus.

Culture

Expositions, chœur, théâtre: la Haute école pédagogique propose à ses étudiants et à ses collaborateurs une offre culturelle variée.

Fonds social et culturel

Si votre situation économique est délicate ou que vous souhaitez simplement mettre sur pied un événement culturel ou sportif à la HEP Vaud? Le Fonds peut vous aider.



• Séance d'information J+S HEP ski, salle C33-620 de 13:15 à 14:00

dernières infos: nouveau plan de vaccination, FAQ

sance du
e protection
is le 23
s aussi des
ncernant le
i la HEP
la
site. Une

FAQ est à disposition. [Lire](#)



"Garde la pêche, crache le noyau" une exposition de Nathalie Fischli

Découvrez le projet unique créé par Nathalie qui a croqué avec un certain sourire, en quelques dizaines de dessins, ses années passées à la HEP! À découvrir dans l'Espace Points de suspension à partir du 17 août. [Lire la suite](#)



<https://etudiant.hepl.ch/accueil/campus/culture-et-sport.html>

INFOS sur le site internet

Formation dans les sports de neige: enrichir sa palette de compétences!

Une opportunité est mise en place depuis 8 ans afin d'enrichir la palette de vos compétences dans le domaine du sport à l'école. La HEP Vaud en collaboration avec Jeunesse et Sport du canton de Vaud propose une formation de base en ski pendant l'intersemestre 2021-22. [Lire la suite](#)



4.10.2021

J+S



	dimanche 26 janvier	lundi 27 janvier	mardi 28 janvier	mercredi 29 janvier	jeudi 30 janvier	vendredi 31 janvier
	8h45	8h00	8h00	8h00	08h00	-
Matin	Rendez-vous devant départ Télécabine Berneuse à Leysin	Théorie du concept Pédagogique et méthodologique	Théorie conception d'un camp	Test de sécurité	Derniers préparatifs et déplacement de la journée d'enseignement (par classe)	Intendance
	Concept technique	Concept pédagogique	Concept méthodologique	Pédago. + méthodo. + tech.	Enseignement	Workshops
	SKI Aspect social à travers la technique Commitments dans la classe et lien avec le futur rôle de moniteur SKI : virages parallèles / appliquer / varier	SKI Leçon du débutant De la prise en charge du novice, aux premiers changements de direction	SKI Travail sur les niveaux d'apprentissage et d'enseignement au travers de différentes mises en situations et formes.	SKI Travail sur les niveaux d'apprentissage et d'enseignement au travers de différentes mises en situations et formes	SKI Enseignement avec classes d'application En principe à Isenau	SKI Selon conditions : Traçage Park & Pipe Sauts Neige non préparée stade de salom réservé

Programme PROVISoire

	Concept technique	Concept pédagog	Enseignement	Évaluation du cours		
Après-midi	SKI Découverte du modèle technique : Situations présentes et leurs implications Relations de causes à effets : Éléments - mouvements clés Familles de formes	SKI Forme(s) évaluée(s) : lien avec le manuel clé et le concept pédagogique Vidéo : "observer-corriger", Pose de critères d'observation	SKI Découverte des niveaux d'apprentissage et d'enseignement au travers de différentes mises en situation et de différentes formes.	SKI Travail technique par niveau + workshops	Feedback personnel aux participants par les chefs de classe + ski en formation	
	16h30	Fin de la journée sur la neige	Fin de la journée sur la neige	Fin de la journée sur la neige	15h30	
	Intendance	Feedback de la journée (par classe)	Feedback de la journée (par classe)	Feedback de la journée d'enseignement (par classe)	Préparation individuelle à l'entretien théorique	Information J+S
	17h30	17h à 18h30	17h00 à 18h30	Dès 17h00	17h00-19h00	16h30
	Théorie : Infos générales, Concept de formation J+S, évaluation, journée d'enseignement,	Distribution des thèmes d'enseignement et analyse vidéos (par classe)	Attribution des thèmes pour la création vidéos/questionnaire (par classe)	Création vidéo/questionnaire par classe	Examen théorique oral : entretien sur la base de la leçon d'enseignement (en duo)	Clôture du cours
	18h40	18h40	18h40	18h40	19h10	17h00
	Rapport des chefs de classe	Rapport des chefs de classe	Rapport des chefs de classe	Rapport des chefs de classe	Rapport des chefs de classe	Rapport des chefs de classe
	Repas du soir à l'hôtel			Repas sur les pistes	Repas du soir	Chef de cours: S. Weber Chef-fe-s de classe: F. Jungo J. Gesseney, F. Grandchamps, M. Hofmeiseter, R. Maksay
	20h15	20h15	Préparation de l'enseignement	20h (environ)	21h30	
	Théorie du concept technique	Théorie sur la sécurité		Descente aux flambeaux (lampe frontale)	Présentation et projection vidéo/questionnaire par classe	

4 10 2021

EVALUATION DES APTITUDES

Ski

Déscription

Maîtrise de pente

- Variantes de virages adaptées au terrain
- Tricks (formes de saut et formes combinées) possibles
- Piste préparée et non préparée en terrain de difficulté moyenne

Virages coupés (carving)

- 6-8 virages enchaînés et fermés
- Piste bien préparée de déclivité moyenne

Skier sur 1 ski

- 6-8 virages enchaînés sur 1 ski (changement inclus)
- Piste bien préparée, en terrain de difficulté simple à moyenne

Critères

- Variations adaptées au terrain
- Sécurité

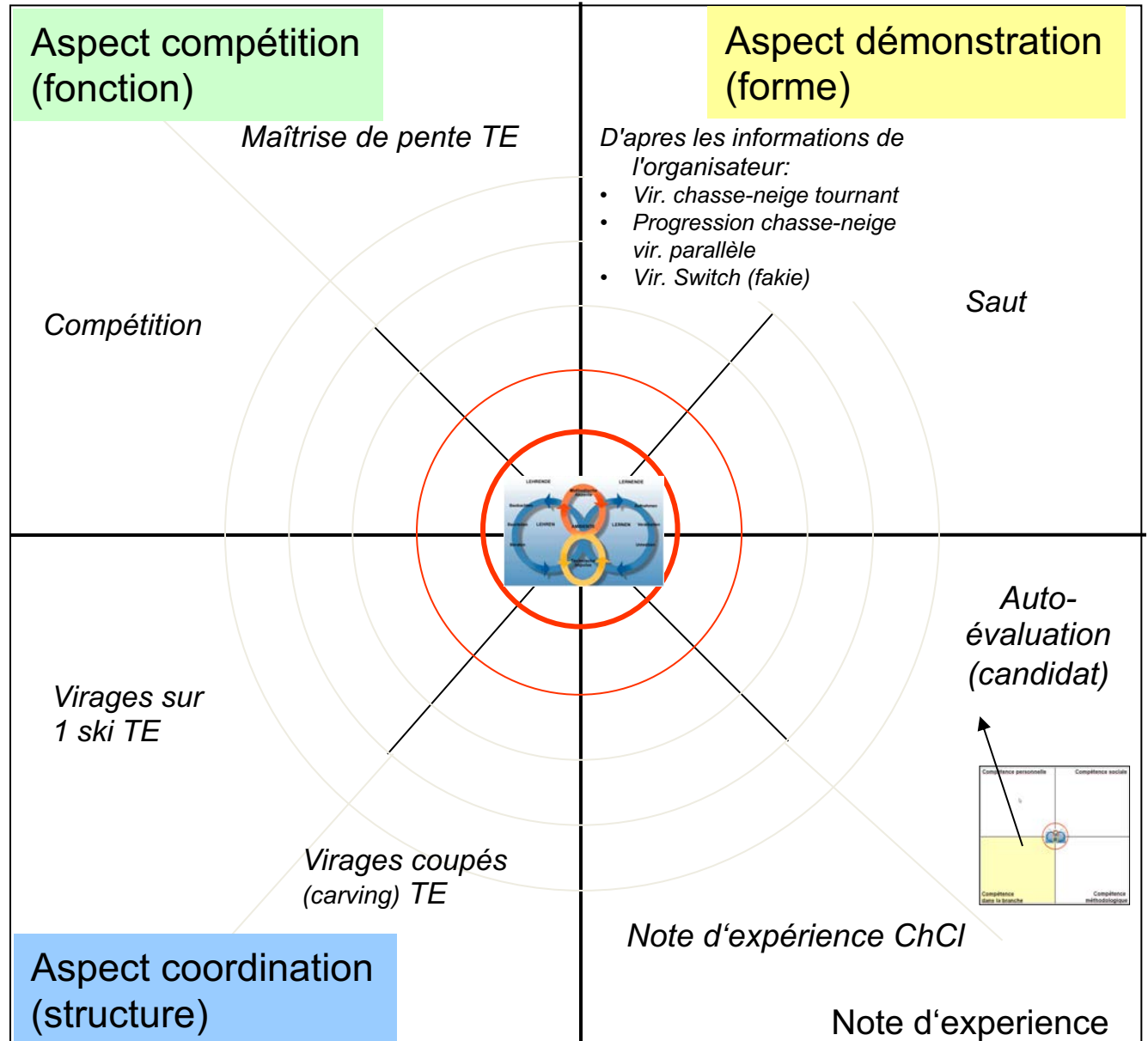
- Images des virages (fermés, réguliers, enchaînés)
- Sécurité

- Equilibre
- Sécurité
- Fluidité du mouvement

Examen pratique
du CM J+S

Ski

Evaluation:
1 = insuffisante
2 = suffisante
3 = bon
4 = très bon



- Vos questions
- ???

